



GØR SÅDAN:

Udfyld hver dag i antal:
brugte / genanvendte / ikke genanvendte
kartonemballager.

Elevers navn:

Elevers klasse:

A SAMLET ANTAL BRUGTE KARTONEMBALLAGER

B SAMLET ANTAL GENANVENDETE KARTONEMBALLAGER

C SAMLET ANTAL IKKE GENANVENDETE KARTONEMBALLAGER

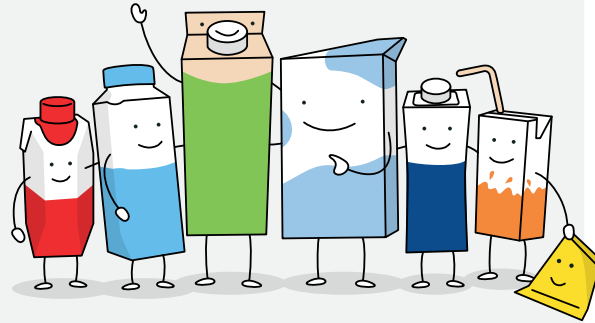
PROCENTUELT GENANVENDETE KARTONEMBALLAGER

(Det samlede antal genanvendte kartonemballager / antal brugte kartonemballager $\frac{B}{A}$).

Forældre underskrift

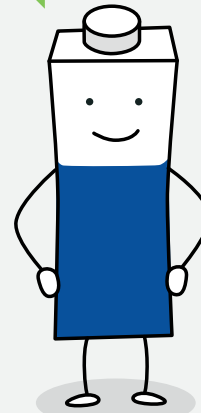
Indsendt den:

KLAR.. PARAT..
GENANVEND!



Hvad er en kartonemballage?

Jo, det er emballage for mælk, juice, yoghurt, koldskål, piskefløde, flåede tomater, bønner, kattemad osv. lavet af karton.



ANTAL BRUGTE KARTONEMBALLAGER ANTAL GENANVENDETE KARTONEMBALLAGER ANTAL IKKE GENANVENDETE KARTONEMBALLAGER

UGE:

MANDAG

TIRSDAG

ONSDAG

TORSDAG

FREDAG

LØRDAG

SØNDAG

UGE:

MANDAG

TIRSDAG

ONSDAG

TORSDAG

FREDAG

LØRDAG

SØNDAG

TOTAL:

A

B

C